

An die betroffenen Eigentümer,
Anwohner und Amtsstellen der K 434
Sanierung Endingerstrasse
5303 Würenlingen

08/102, Kanton Aargau, Gemeinde Würenlingen Sanierung K434 Endingerstrasse Sperrung und Umleitung für Bauarbeiten

Sehr geehrte Damen und Herren

Die Sanierung der Endingerstrasse schreitet planmässig voran. Während den Sommerferien ist der nächste wichtige Schritt geplant. Parallel zu den Etappen 4, 3 und 2 zwischen der alten Endingerstrasse und Kirchweg werden die Etappen 5, 6, 7 und 8 zwischen der alten Endingerstrasse und Stumpenweg ausgeführt. Dazu ist eine Sperrung der Endingerstrasse notwendig.

Vom Montag, 06. Juli 2020, 07.00 Uhr bis Montag, 10. August 2020, 05.00 Uhr bleibt die Endingerstrasse auf dem Abschnitt nach der Einmündung in die alte Endingerstrasse bis vor dem Stumpenweg für jeglichen **Durchgangsverkehr** komplett **gesperrt**. Es besteht eine signalisierte Umleitung über Tegerfelden.

Zubringer "Stumpenweg" (Personenwagen) sind durch die alte Endingerstrasse gestattet. Der Verkehr wird mittels einer Lichtsignalanlage geregelt.

Die Postautolinie Brugg – Zurzach verkehrt in dieser Zeit ab Würenlingen direkt über Tegerfelden nach Zurzach. Zwischen Endingen und Tegerfelden richten die Postautobetriebe einen Shuttle-Bus ein.

Für den Zweiradverkehr steht die Radroute über das Gebiet Oberfeld zur Verfügung.

Die Erntelieferungen durch die Landwirte in die Mühle Würenlingen erfolgen ab Endingen über die Semlistrasse und das Kronengut in die Würenlinger- bzw. Tegerfelderstrasse, die Rückfahrt über die Tegerfelderstrasse, Mensentalstrasse und den Schuelweg.

Bei Fragen steht Ihnen die Bauleitung gerne zur Verfügung. Sollten Sie eine dringende Angelegenheit während den Bauarbeiten haben, bitten wir Sie sich zuerst an den Polier des Bauunternehmers zu wenden.

Bauleitung:	Jose Borde, Ingenieurbüro Senn AG	056 296 30 94
Bauführer:	Andreas Wehrle, Birchmeier Bau AG	056 269 21 84
Polier:	Dominic Jakob, Birchmeier Bau AG	079 102 69 08

Zur Orientierung finden Sie auf der Rückseite einen Übersichtsplan der Vollsperrung und Umleitung für Landwirtschaftsfahrzeuge in die Mühle Würenlingen.

Die Beeinträchtigungen werden auf das Notwendigste beschränkt. Wir bitten Sie um Verständnis und Kenntnisnahme.

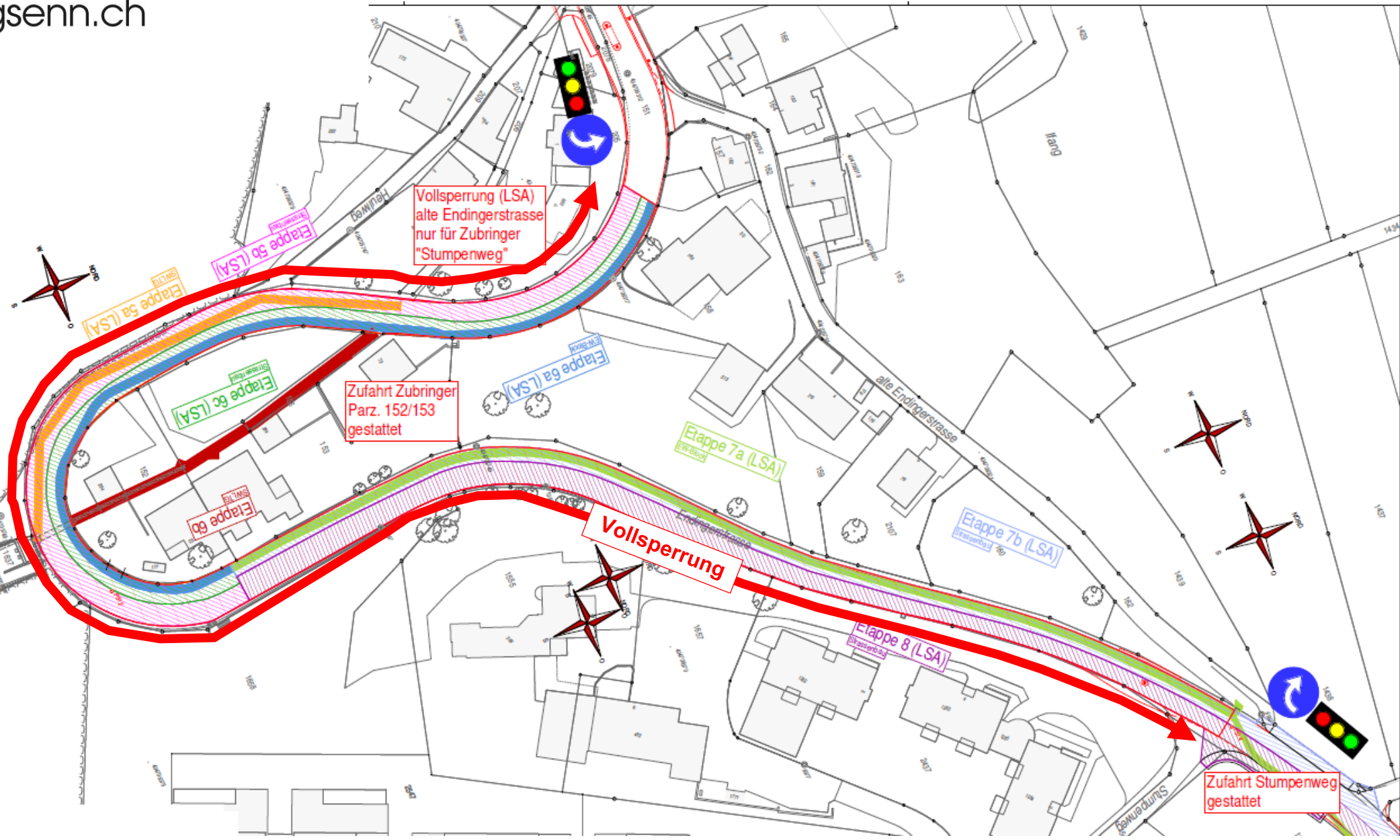
Freundliche Grüsse

DIE BAULEITUNG
Ingenieurbüro Senn AG
Planung & Tiefbau

Jose Borde
056 296 30 94
bv@ingsenn.ch

Bitte Blatt wenden!

Übersicht Vollsperrung



Umleitung ab Endingen für Landwirtschaft Ab 6. Juli 2020

