

Werkhof Besuch

Geschichte von Gebr. Meier AG

Die Firma Gebr. Meier AG Rohrleitungsbau war lange Zeit ein Familienbetrieb, welcher von Generation zu Generation weitergegeben wurde. Nach dem aber die zwei Töchter des ehemaligen Chefs die Firma nicht übernehmen wollten, wurde sie 2017 an die Erne Gruppe verkauft. Die Übernahme gelingt aber leider nicht sehr gut, deswegen verlies ein grosser Teil der erfahrensten Mitarbeiter die Firma und somit ging auch ein grosser Teil des Know-hows verloren.

Die ganze Erne Gruppe beschäftigt ungefähr 700 Mitarbeiter, einer der grössten Bereiche ist der Holzbau.

Gebr. Meier AG

Die Firma Gebr. Meier AG Rohrleitungsbau, ist zu einem grossen Teil im **Tag und Stundengeschäft** tätig. Das heisst, dass sie sehr flexibel sind und spontan Aufträge annehmen und durchführen können. Natürlich bearbeiten sie aber auch grössere Projekte, welche sie von den Ingenieurbüros oder den Gemeinden bekommen.

Ausserdem haben sie einen **24h Notfalldienst für Rohrbrüche**, welche immer mit ihren mobilen Saugbaggern ausrücken können, diese Saugbagger haben sie an mehreren Standorten stationiert. Sie kümmern sich um alles, vom Regeln des Verkehrs bis zur Instandsetzung der Strasse. Insgesamt besitzt Gebr. Meier 15 Saugbagger.

Allgemein zum Werkhof Birrhard

Der Werkhof in Birrhard wurde 2007 gebaut und 2018 ausgebaut. Der Standortleiter ist ab dem 01.Juli.2022 Marco Izadyar und der Geschäftsführer von der Firma Gebr. Meier AG ist Raffael Moser.

Auf ihrem Werkhof haben sie viele verschiedene Fahrzeuge, auch für die Instandsetzung der Strasse.

Das Ziel ist immer so wenige Maschinen wie möglich auf dem Werkhof zu haben, das bedeutet dann das Geschäft gut läuft. Im Winter sind dann meistens etwas mehr Maschinen im Werkhof, weil sie nicht so viele Aufträge erledigen können.

Sie haben auch ihre eigene Werkstatt auf dem Gelände, in der zwei Mechaniker ihre Maschinen reparieren können. Im Winter machen sie vor allem einen grossen Check an allen Maschinen, um zu überprüfen, dass alles richtig funktioniert.

In ihren Lagerhallen haben sie auch Schläuche für provisorische Trinkwasserleitungen. Beim Ersetzen der Wasserleitung kommen diese zum Einsatz. Davon haben sie 3.5 km und diese werden nach jedem Gebrauch gespült und gereinigt.

Werkhof Besuch

Ein Grossteil der Produkte wie Rohrelemente, Schieber und Schieberstangen behält die Firma Gebr. Meier AG, wenn diese noch in einem brauchbaren Zustand sind. Diese kommen meistens von Baustellen wo sie übriggeblieben sind oder ausgebaut wurden. Deswegen sehen diese Produkte nicht wie neu aus, sind aber dennoch funktionstüchtig.

Für Projekte wird der grösste Teil der Rohre direkt auf die Baustelle. Im Stundengeschäft ist das nicht immer möglich, daher ist es gut etwas Material an Lager zu haben.



Rohrleitungsbau:

Die Gebr. Meier AG verbaut 2 Arten von Wasserleitungen, PE- und Gussrohre.

PE: Polyethylen

PE-Rohre werden durch schweissen zusammengesetzt. Dies geschieht direkt auf der Baustelle. Das zusammenschweissen wird mit einer **Stumpfschweissmaschine** gemacht.

Das wichtigste beim zusammenschweissen ist, dass **der Druck** der Maschine erhalten bleibt. Beide Seiten werden durch eine heisse Scheibe erhitzt und dann mit Druck zusammengedrückt, wenn der Druck nachlassen würde, könnte es sein, dass das Schweißen nicht richtig funktioniert und die Dichtheit und Stabilität der Leitung nachlassen könnte.

Die Schweißnaht ist nach dem zusammenschweissen stärker als die Leitung selber.

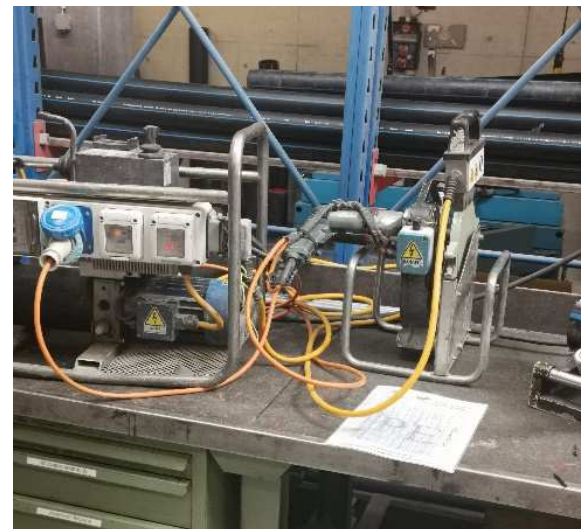
Das Material, welches an den Seiten rausgedrückt wird ist überflüssig und kann am Rohr gelassen oder abgeschnitten werden. Innerhalb des Rohres hat man auch dieses überschüssige Material, es ist allerdings ein bisschen aufwändiger dieses abzuschneiden, es geht dennoch, mit einer speziellen Maschine.

Durch eine **Segmentschweissmaschine** sind sie sehr flexibel im Produzieren von Bögen, weil sie mit dieser jeden Winkel selbst erstellen können. Die Bögen werden in ihrem Werkhof vorfabriziert und dann auf der Baustelle verbaut.

Sie verarbeiten Rohre bis zu **DN 400** (ø 40cm) die grösseren Leitungen überlassen sie den spezialisierten Firmen.

Der Vorteil von PE zu Guss ist, dass man viel flexibler ist. Beim zusammenschweissen der Rohre ist es möglich eine Abweichung von bis 5° zu erstellen, was sehr hilfreich ist, falls die Bögen im Geschäft mal zu klein oder zu gross vorfabriziert werden. Dies geht bei Guss nicht, weil alles schon im Werk vorfabriziert wird und man nur bestimmte Winkel zur Verfügung hat (11°, 22°, 30°, 45°, 60°, 90°). Ein weiterer Vorteil ist, dass man die Leitung mehrmals verarbeiten, also auch immer wieder zusammenschweissen kann.

Der Einbau der Leitungen muss spannungsfrei verlaufen, ansonsten herrscht ein zu hoher Druck und die Leitung könnte reissen.



Bei der Auswahl der PE-Rohre gibt es verschiedene Arten.

PE: Das normale PE-Rohr

GEROfit REX: Dieser Typ hat eine metallisch/polymere Mehrschichtfolie, welche die ganze Leitung umhüllt und sie schützt.

PR RC: Sehr risswiderständiges Rohr.



Guss-Rohre:

Guss-Rohre sind Rohre die innerhalb eine Betonschicht haben. Sie sind nicht biegsam und werden als Fertigelement geliefert.

Es gibt verschiedene Guss-Rohr Typen:

Guss FZM: Innen Zement, Mitte Gus, aussen Zement

Natural: Innen Zement, Mitte Gus, Aussen Epoxi Beschichtung

Ecopur: Innen Polyurethan, Mitte Druckleitung, Aussen Pur

Zusätzlich kann die Leitung mit einem Rock Filz Schutz umhüllt werden.

Hydranten:

Es gibt zwei Hydrant Unterteil-Typen, einmal den ohne Doppelabsperung und einmal mit. Die Doppelabsperung im Hydranten ersetzt den Hydranten-Schieber und ermöglicht die Verlängerung des Hauptventils unter vollem Netzdruck ohne Spezialgeräte oder dem Wasser abstellen herumliegender Häuser.

Wenn das Hauptventil geschlossen ist, ist das Spindellager entlastet und der Schliesskegel geschlossen. Dann kann der Hydrant verlängert werden ohne dass das Wasser an den umliegenden Häusern abgestellt werden muss. Beim Öffnen des Hydranten wird der Schliesskegel nach unten gedrückt und das Wasser kann durchfliessen.

Der Hydrant Unterteil-Typ mit Doppelabsperung kostet zwar ein wenig mehr als der ohne aber das einbauen wird damit erleichtert.

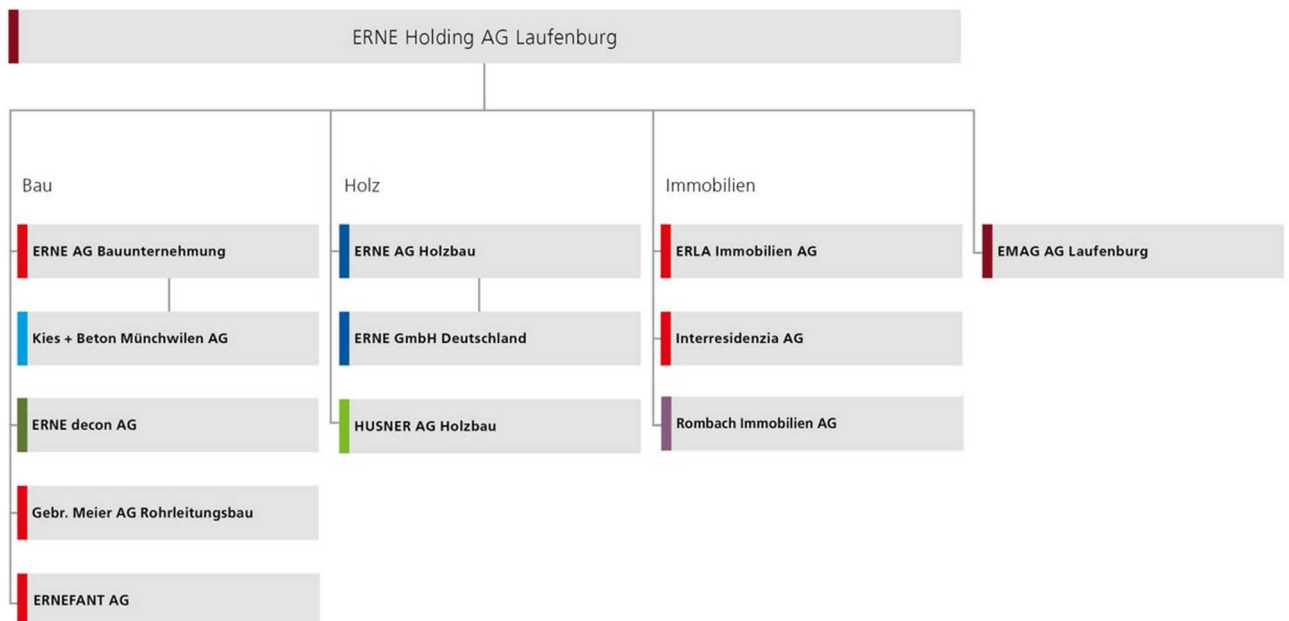
Ohne Doppelabsperung



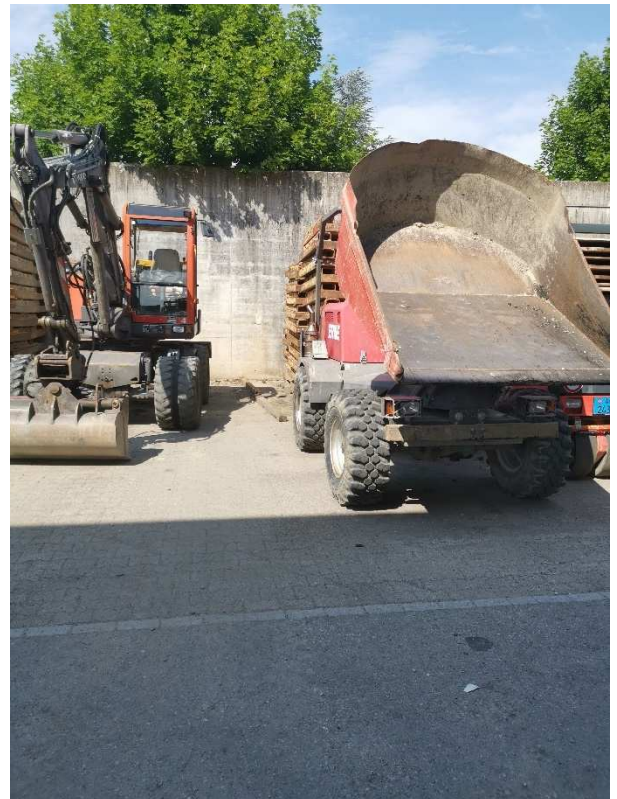
Mit Doppelabsperung



FIRMENSTRUKTUR DER ERNE GRUPPE



Werkhof Bilder

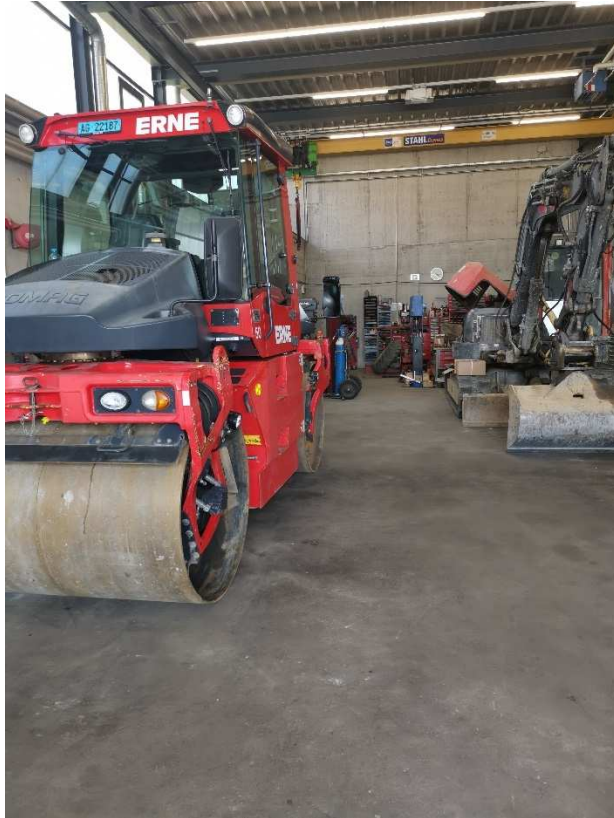




Werkhof Besuch



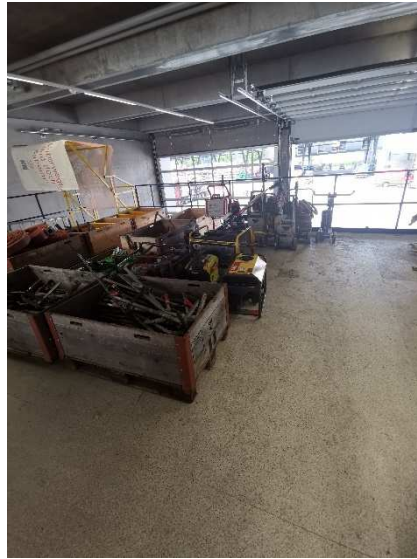
Werkstatt



Werkhof Besuch



Werkhof Besuch



Werkhof Besuch



Werkhof Besuch

